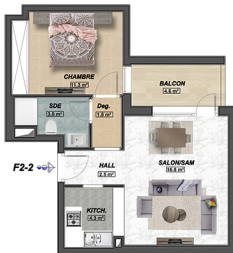




NORD



Note:
Des modifications sont susceptibles d'être apportées en fonction des nécessités techniques et administratives de la réalisation, tant en ce qui concerne les dimensions
libres que l'équipement. Les surfaces indiquées sont approximatives. Les rebords, soffits, faux plafond, ainsi que l'emplacement des équipements figurent à titre indicatif.

Plan Provisoire

الشركة التونسية للتطوير
Société Tuniso-Koweïtienne d'Etude



THE RESIDENCE

HAMMAMET



Esc.	N° Apart.	Niveau	Typologie
F	F-2-2	2eme ETAGE	S+1
DESIGNATION			SURFACE (m ²) Approximative
Surface Hors Oeuvre			52.1
Surface Vendable			61.5